

MANUAL DE INSTALAÇÃO

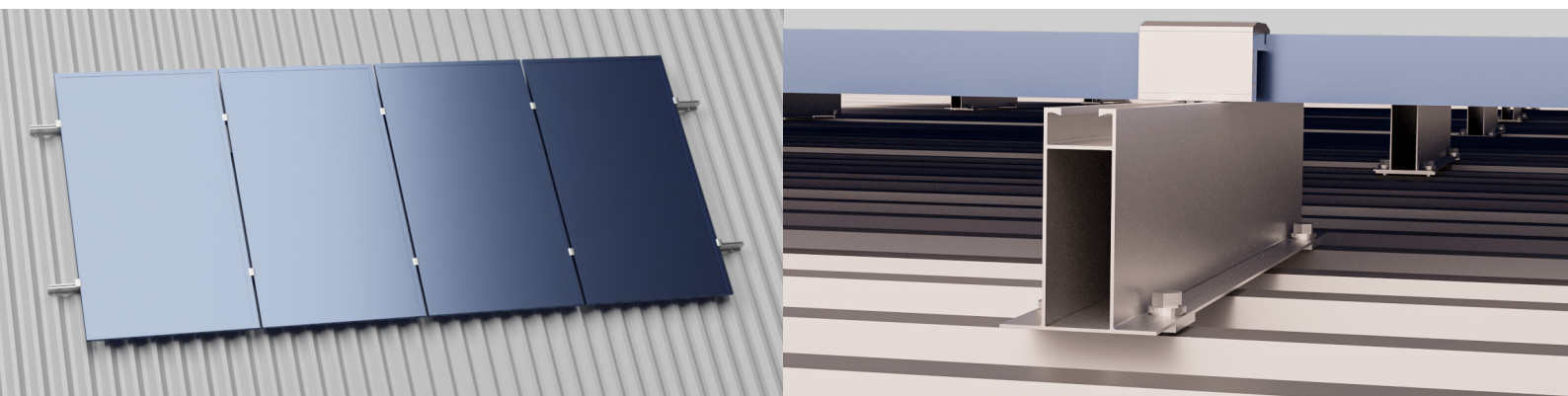
Estrutura



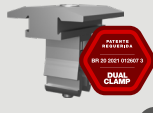




Mini-Trilho Alto

Microinversor Pratic Lite

Perfil 550mm

RS-328



<p>Kits 4 módulos</p> 	<p>Perfil</p>  <p>10 Un.</p>	<p>Dual Clamp MID</p>  <p>06 Un.</p>	<p>Dual Clamp END</p>  <p>04 Un.</p>	<p>Parafuso</p>  <p>40 Un.</p>	<p>Fita de vedação</p>  <p>01 Un.</p>	<p>Kit Microinversor</p> 
--	---	---	---	--	--	--

Cód. 412.164

Peso do kit **4,92kg**

Kits por paleta **28un.**

Peso paleta **173kg**

Ferramentas/Equipamentos

- Chave allen para parafuso M6;
- Chave para parafuso sextavado M8;
- Chave de boca para parafuso sextavado M10;
- Parafusadeira/furadeira com bocal para parafuso auto atarrachante 5/16".

Torque de aperto

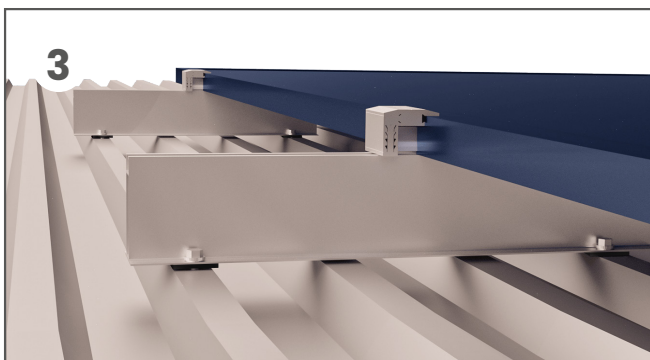
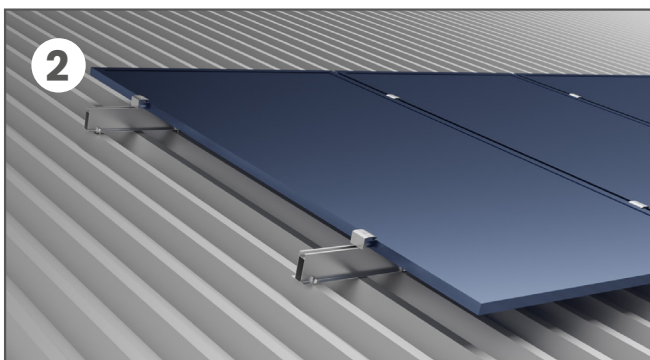
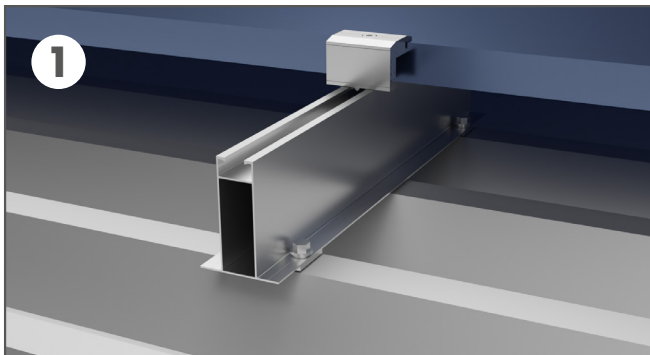
- Parafuso allen M6 – 0,57daN.m;
- Parafuso M10 – 3daN.m;
- Parafuso M8 – 1,38daN.m.

Cuidados

- Verificar o correto esquadreamento da estrutura;
- Ao final da instalação realizar inspeção visual, a fim de verificar a correta fixação de todos os elementos.

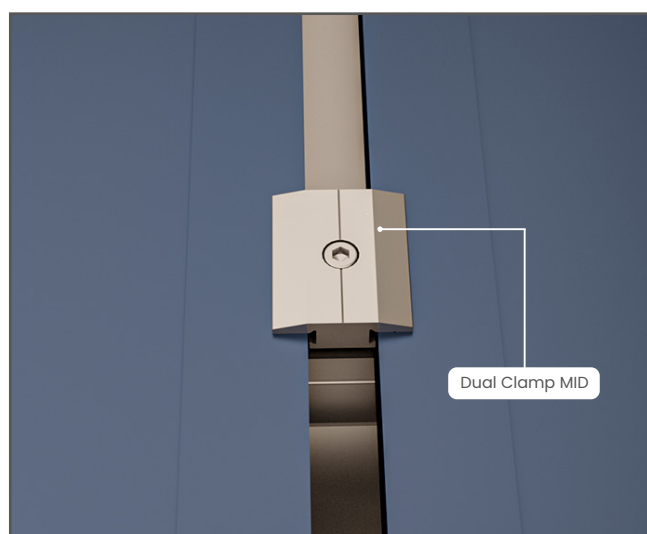
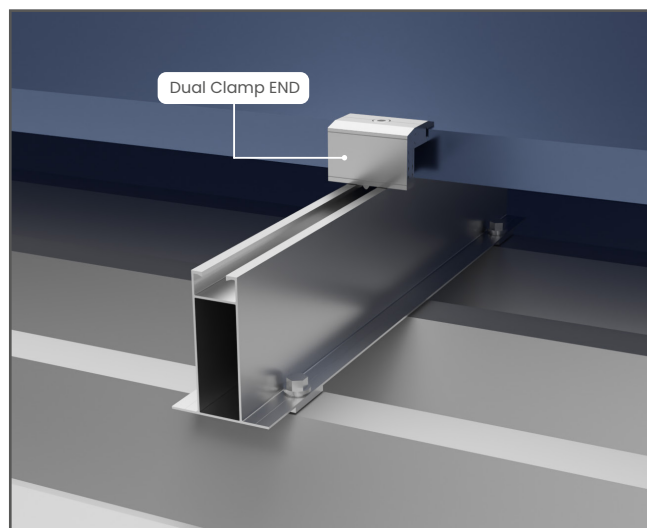
Conectando a estrutura

- Verifique no manual de instalação do módulo quais as distâncias de fixação;
- Verifique no telhado o local de instalação dos suportes para atender a essas distâncias;



- Instale a fita de vedação nos locais onde a telha será perfurada;
- Perfure o trilho e a telha utilizando o parafuso auto brocante fixando com 04 parafusos por segmento de trilho;

Instalando os módulos

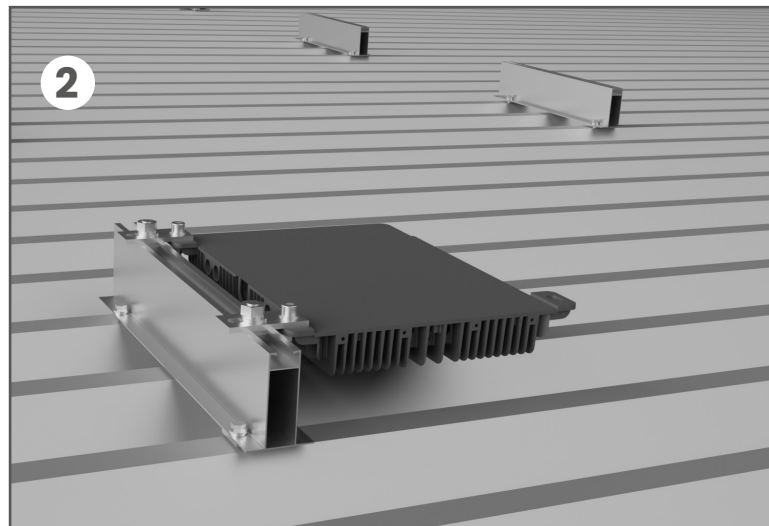
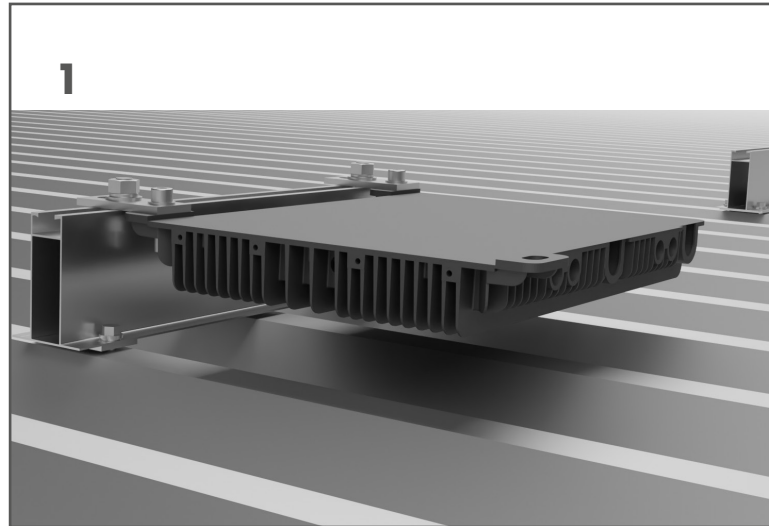


- Coloque o módulo sobre os perfis de alumínio;
- Faça primeiro a fixação da lateral do módulo utilizando o **DUAL CLAMP END**;
- Coloque o segundo módulo e faça a fixação utilizando o **DUAL CLAMP MID**;
- Após a instalação de todos os módulos no trilho, coloque o **DUAL CLAMP END**.

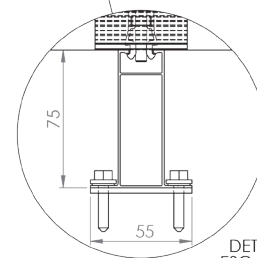
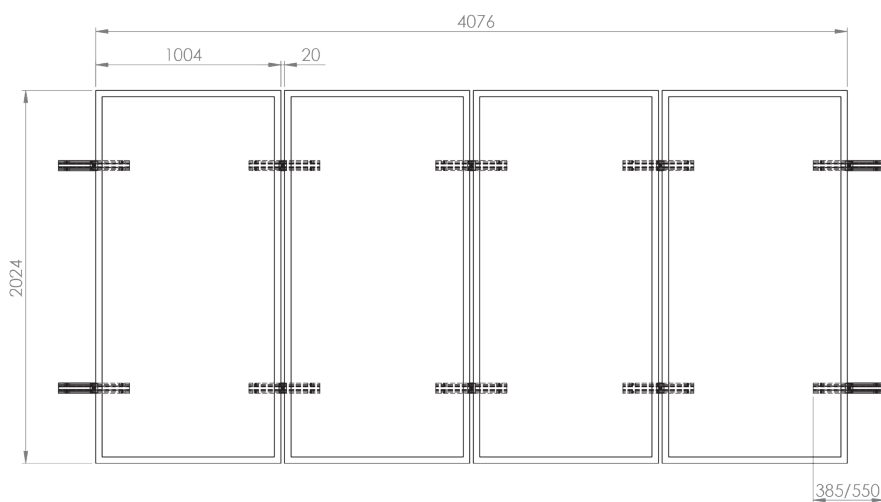
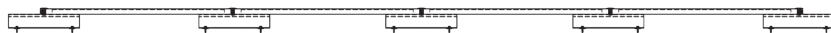
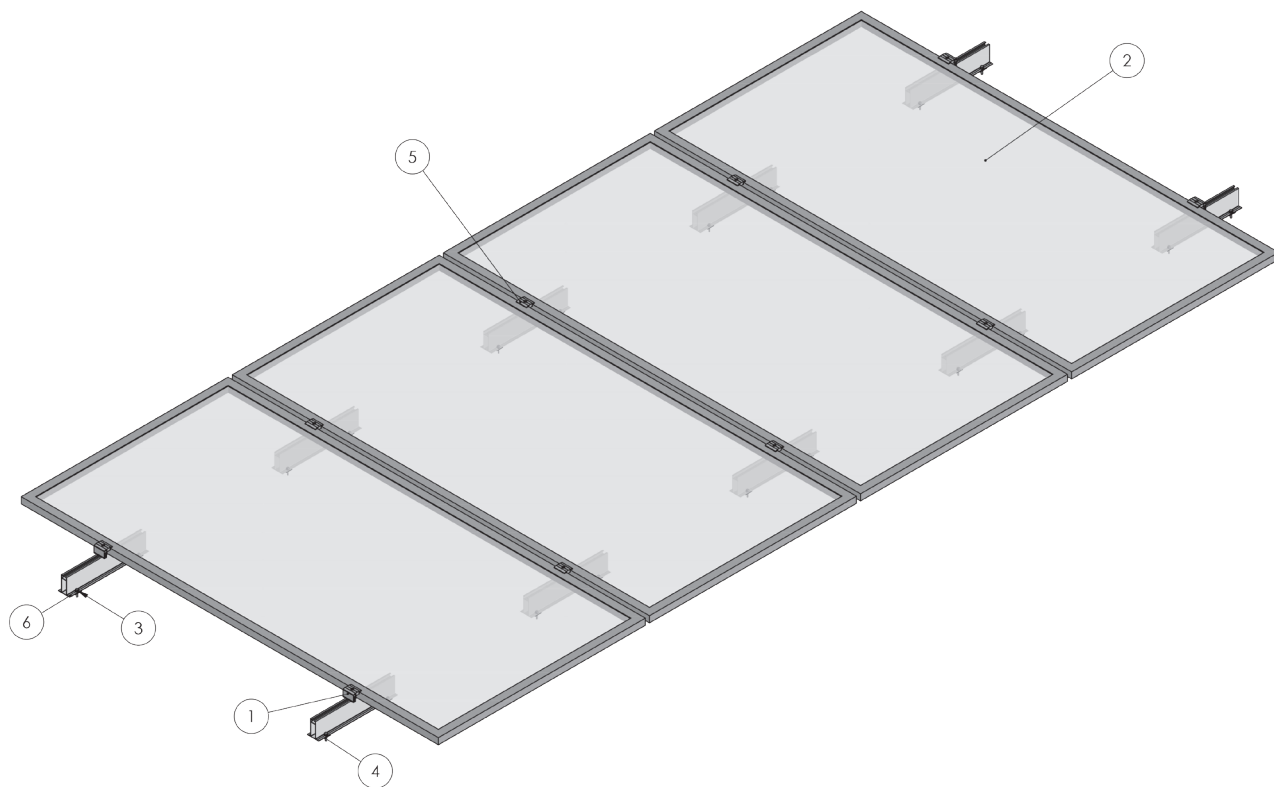
OBSERVAÇÃO

O DUAL CLAMP END e DUAL CLAMP MID atendem a módulos com altura de 30 a 40mm e são dotados de engate rápido, que permite o encaixe utilizando-se apenas uma mão, seguido de aperto.

Instalando o microinversor



- Conectar as chapinhas de suporte ao microinversor, prendendo com dois parafusos "T" M8;
- Conectar as chapinhas junto com microinversor ao trilho, com dois parafusos "T" M10;
- Deixar o microinversor posicionado para ficar abaixo do módulo para proteção equipamento;
- Deixar a parte traseira do microinversor tocar no telhado para se apoiar.



DETALHE B
ESCALA 1 : 2

OBSERVAÇÃO

- Projeto executivo de um kit para 4 módulos.

Todos os direitos reservados. Proibida a reprodução total ou parcial do conteúdo.

As informações contidas neste material (incluindo, sem limitação, imagem, textos e demais informações) são de propriedade da Romagnole Produtos Elétricos S.A. que reserva o direito de alterar, modificar ou atualizar este documento a qualquer momento, sem aviso prévio.