

STRING BOX MERZ

MSB-244-16-1000-MDM-BC



PCE  MERZ

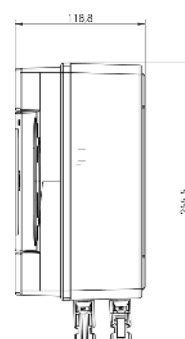
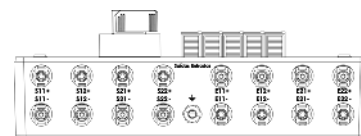
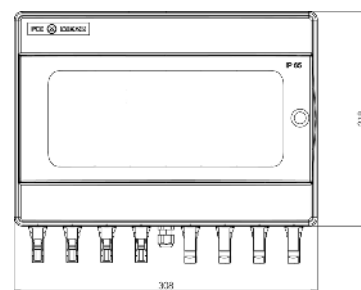
Switch to Quality!

DADOS TÉCNICOS

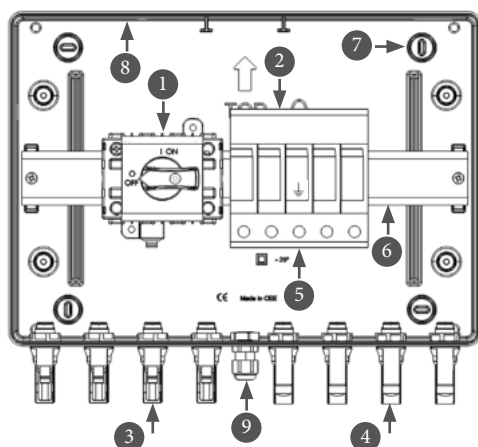
1 MPPT / 2 MPPT

Código do material	MSB-244-16-1000-MDM-BC
Número de entradas	4
Número de saídas	4
Número MPPTs	2
ENTRADAS (DC)	
Tensão Nominal Max	1005 Vdc
Corrente Nominal por entrada	16 A: de acordo com IEC60947
Corrente Nominal por MPPT	32 A: de acordo com IEC60947
Tipo de conexão	Direta no conector M4C
Bitola do cabo	4 mm ² até 6 mm ²
Tipo de entrada cabo de aterramento	Por prensa cabo PG21
SAÍDAS (DC)	
Corrente Nominal Max por saída	16 A (32 A por MPPT) ; de acordo com IEC60947
Tipo de conexão	Direta no conector M4C
Bitola do cabo	4 mm ² até 6 mm ²
PROTEÇÃO CONTRA SURTOS DC	
Dispositivo de proteção de surto	Tipo II
Tensão Máxima FV (UCPV)	1005 VDC
Nível de proteção (UP)	≤ 4 kV
Aprovações norma	IEC 60364-7-712
SECCIONADORA DC	
Modelo	Merz, MDC10A-442V
Corrente Max Nominal DC-PV1 a 1000 VDC por MPPT	32 A, de acordo com IEC60947
Número MPPTs	2 (4 contactos no total)
CAIXA / CARACTERÍSTICAS	
Grau de proteção IP, Resistência a impactos IEC 60529	IP 65; IK08
Dimensões	12 DIN 218X308X118,8mm

DESENHO MECÂNICO



COMPONENTES



- 1 Chave seccionadora MDC
- 2 Protetor de surto
- 3 Conectores MC4 Stäubli PV-KBT4
- 4 Conectores MC4 Stäubli PV-KST4
- 5 Prensa cabo Terra
- 6 Trilho DIN
- 7 Pontos de fixação
- 8 Quadro de distribuição
- 9 Prensa Cabo aterramento

MERZ MDC10A



DEHN



CONECTORES STÄUBLI MC4

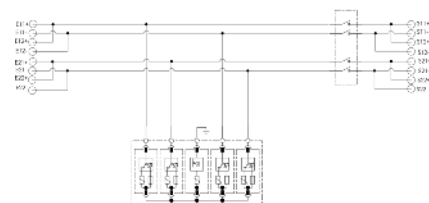
PV-KBT4



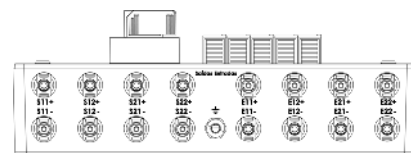
PV-KST4



DIAGRAMA DE LIGAÇÃO



Conecte as saídas como segue:



Conecte as entradas como segue:



MERZ Schaltgeräte GMBH + CO KG

Kernerstraße 15 Telefon +49 (0) 7971 252-252
D-74405 Gaildorf Fax +49 (0) 7971 252-351



info@merz-schaltgeraete.de
www.merz-schaltgeraete.de



switch to Quality!